

Servisná příručka Dell™ Vostro™ V130

Regulační model: Regulatory Model: P16S





Práca na počítači


Pred servisným úkonom v počítači

Dodržiavajte nasledujúce bezpečnostné pokyny, aby ste sa vyhli prípadnému poškodeniu počítača a zaistili svoju osobnú bezpečnosť. Pokiaľ nie je uvedené inak, každý postup uvádzaný v tomto dokumente predpokladá, že sú splnené nasledujúce podmienky:


- Vykonali ste kroky uvedené v časti Práca na počítači.
- Prečítali ste si bezpečnostné informácie, ktoré boli dodané spolu s počítačom.
- Komponent možno vymeniť alebo (ak bol zakúpený osobitne) namontovať podľa postupu demontáže v opačnom poradí krokov.


 **VÝSTRAHA:** Skôr než začnete pracovať vo vnútri počítača, prečítajte si bezpečnostné pokyny dodané s počítačom. Ďalšie informácie o bezpečnosti a overených postupoch nájdete na stránke so zákonnými požiadavkami na adrese www.dell.com/regulatory_compliance.

 **VAROVANIE:** Veľa opráv smie vykonávať iba oprávnený servisný technik. Vy môžete vykonávať iba postupy riešenia problémov a jednoduché opravy, na ktoré vás oprávňuje dokumentácia k produktu alebo pokyny internetového alebo telefonického tímu servisu a technickej podpory. Na škody spôsobené opravami, ktoré neboli autorizované spoločnosťou Dell, sa nevzťahuje záruka. Prečítajte si bezpečnostné informácie, ktoré boli dodané spolu s produktom, a dodržujte ich.

 **VAROVANIE:** Uzemnite sa pomocou uzemňovacieho remienka na zápästí alebo opakovaným dotýkaním sa nenatretého kovového povrchu (ako napr. konektora na zadnej strane počítača), aby ste predišli elektrostatickému výboju.


 **VAROVANIE:** So súčiastkami a kartami zaobchádzajte opatrne. Nedotýkajte sa komponentov ani kontaktov na karte. Kartu držte za jej okraje alebo za jej kovový montážny držiak. Komponenty ako procesor držte za okraje, nie za kolíky.

 **VAROVANIE:** Ak odpájate kábel, ťahajte ho za konektor alebo pevný ťahací jazýček, nie za samotný kábel. Niektoré káble majú konektor zaistený západkami; pred odpojením takéhoto kábla stlačte západky. Konektory od seba odpájajte plynulým ťahom v rovnom smere – zabránite tým ohnutiu kolíkov. Skôr než niektorý kábel zapojíte, presvedčte sa, či sú oba konektory správne orientované a zarovnané.


 **POZNÁMKA:** Farba počítača a niektorých komponentov sa môže odlišovať od farby uvádzanej v tomto dokumente.

V záujme predchádzania poškodeniu počítača vykonajte pred začatím prác vo vnútri počítača nasledujúce kroky.

1. Pracovný povrch musí byť rovný a čistý, aby sa nepoškriabal kryt počítača.
2. Vypnite počítač (pozrite časť [Vypnutie počítača](#)).
3. Ak je počítač pripojený k dokovaciemu zariadeniu (v doku), napríklad k voliteľnej mediálnej základni alebo tenkej batérii, odpojte ho.


 **VAROVANIE:** Ak chcete odpojiť sieťový kábel, najskôr odpojte kábel z počítača a potom ho odpojte zo sieťového zariadenia.

4. Odpojte od počítača všetky sieťové káble.
5. Odpojte počítač a všetky pripojené zariadenia z elektrických zásuviek.
6. Zatvorte displej a prevráťte počítač na rovný pracovný povrch.

 **POZNÁMKA:** V záujme predchádzania poškodeniu systémovej dosky musíte pred servisným úkonom v počítači vybrať hlavnú batériu.

7. Vyberte hlavnú batériu (pozrite časť [Batéria](#)).
8. Otočte počítač do normálnej polohy.
9. Otvorte displej.
10. Stlačte vypínač, aby sa uzemnila systémová doska.

 **VAROVANIE:** Pred otvorením displeja vždy odpojte počítač z elektrickej zásuvky, aby ste predišli zásahu elektrickým prúdom.

 **VAROVANIE:** Skôr než sa dotknete akéhokoľvek komponentu vo vnútri počítača, uzemnite sa dotykom nenatretého kovového povrchu, napríklad kovovej zadnej strany počítača. Počas práce sa pravidelne dotýkajte nenatretého kovového povrchu, aby sa rozptýlila statická elektrina, ktorá by mohla poškodiť vnútorné komponenty.

11. Z príslušných zásuviek vyberte všetky vložené karty ExpressCard alebo Smart Card.

Odporúčané nástroje

Postupy uvedené v tomto dokumente môžu vyžadovať použitie nasledujúcich nástrojov:


- malý plochý skrutkovač,
- krížový skrutkovač č. 0,
- krížový skrutkovač č. 1,
- malé plastové páčidlo,
- disk CD s programom na aktualizáciu systému BIOS (flash).

Vypnutie počítača

 **VAROVANIE:** Skôr než vypnete počítač, uložte a zatvorte všetky otvorené súbory a zatvorte všetky otvorené programy, aby ste zabránili strate údajov.

1. Vypnite operačný systém:

- V systéme Windows Vista™:

Kliknite na položku **Štart** , potom kliknite na šípku v dolnom pravom rohu ponuky **Štart** podľa obrázka a kliknite na položku **Vypnúť**.



- V systéme Windows® XP:

Kliknite na položky **Štart** → **Vypnúť počítač** → **Vypnúť**. Počítač sa vypne po ukončení vypínania operačného systému.

2. Skontrolujte vypnutie počítača a všetkých pripojených zariadení. Ak sa počítač a pripojené zariadenia nevypli pri vypínaní operačného systému automaticky, vypnite ich stlačením a podržaním hlavného vypínača na asi 4 sekundy.

Po dokončení práce v počítači

Po skončení postupu inštalácie súčastí sa pred zapnutím počítača uistite, či ste pripojili všetky externé zariadenia, karty a káble.

 **VAROVANIE:** Používajte výlučne batériu určenú pre konkrétny typ počítača Dell, aby ste nepoškodili počítač. Nepoužívajte batérie určené pre iné počítače spoločnosti Dell.

1. Pripojte prípadné externé zariadenia, napríklad replikátor portov, tenkú batériu alebo mediálnu základňu, a nainštalujte všetky karty, napríklad ExpressCard.
2. Pripojte k počítaču prípadné telefónne alebo sieťové káble.

 **VAROVANIE:** Pred zapojením sieťového kábla najskôr zapojte kábel do sieťového zariadenia a potom ho zapojte do počítača.

3. Namontujte späť batériu.
4. Pripojte počítač a všetky pripojené zariadenia k ich elektrickým zásuvkám.
5. Zapnite počítač.

Batéria

Vybratie batérie

1. Riad'te sa postupmi uvedenými v časti [Pred prácou na počítači](#).
2. Demontujte [kartu SD \(Secure Digital\)](#).
3. Demontujte [spodný kryt](#).
4. Nadvihnite čiernu svorku na uvoľnenie kábla, uvoľnite kábel batérie od konektora na systémovej doske a odpojte ho.



5. Odmontujte skrutky, ktoré držia batériu v počítači.




6. Nadvihnite batériu a vyberte ju z počítača.



POZNÁMKA: Postup výmeny batérie nájdete v časti [Vloženie batérie](#).

Inštalácia batérie

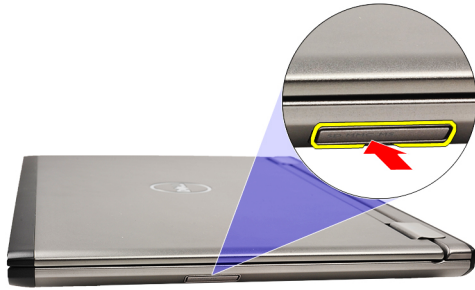
 **POZNÁMKA:** Postup montáže alebo vyhľadania batérie nájdete v časti [Demontáž batérie](#).

1. Vložte batériu do šachty pre batérie.
2. Zaskrutkujte a utiahnite skrutky, ktoré upevňujú batériu k počítaču.
3. Kábel batérie pripojte k systémovej doske a zatlačením na uvoľňovaciu svorku kábla kábel batérie prichyťte.
4. Nainštalujte [spodný kryt](#).
5. Nainštalujte [kartu SD \(Secure Digital\)](#).
6. Postupujte podľa pokynov uvedených v časti [Po dokončení práce v počítači](#).

Karta SD (Secure Digital)


Demontáž karty Secure Digital (SD)

1. Riad'ťe sa postupmi uvedenými v časti [Pred prácou na počítači](#).
2. SD kartu stlačte a uvoľnite ju z počítača.




3. Vysuňte kartu SD z počítača.



 **POZNÁMKA:** Postup montáže karty SD nájdete v časti [Montáž karty Secure Digital \(SD\)](#).

Vloženie karty SD (Secure Digital)

 **POZNÁMKA:** Postup vloženia alebo nájdenia karty SD nájdete v časti [Vybratie karty Secure Digital \(SD\)](#).

1. Zasuňte kartu SD do zásuvky, až kým nezačujete kliknutie.
2. Postupujte podľa pokynov uvedených v časti [Po dokončení práce v počítači](#).

Kryt základne


Demontáž spodného krytu

1. Riad'te sa postupmi uvedenými v časti [Pred prácou na počítači](#).
2. Demontujte [kartu SD \(Secure Digital\)](#).
3. Odstráňte skrutky, ktoré pripevňujú spodný kryt k počítaču.




4. Posuňte spodný kryt smerom k prednej časti počítača. Nadvihnite ho a vyberte ho z počítača.



 **POZNÁMKA:** Postup výmeny spodného krytu nájdete v časti [Montáž spodného krytu](#).

Inštalácia spodného krytu

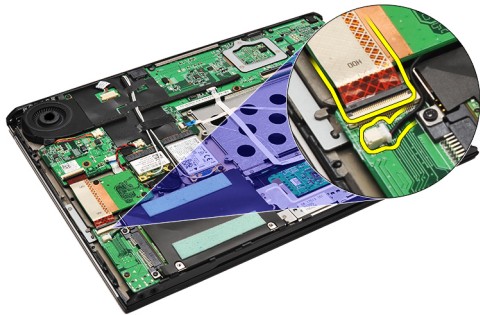
 **POZNÁMKA:** Postup odstránenia alebo vyhľadania spodného krytu nájdete v časti [Odstránenie spodného krytu](#).

1. Spodný kryt zasuňte tak, aby boli otvory pre skrutky správne zarovnané oproti skrini počítača.
2. Dotiahnite skrutky, ktoré zabezpečujú spodný kryt k počítaču.
3. Nainštalujte [kartu SD \(Secure Digital\)](#).
4. Postupujte podľa pokynov uvedených v časti [Po dokončení práce v počítači](#).

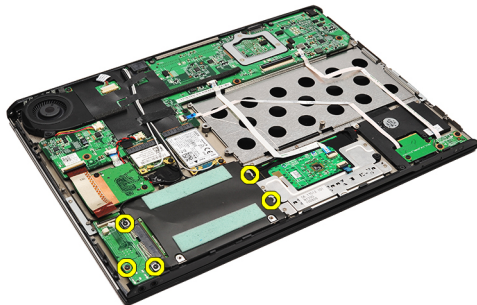
Pevný disk a zvuková karta

Demontáž pevného disku a zostavy zvukovej karty

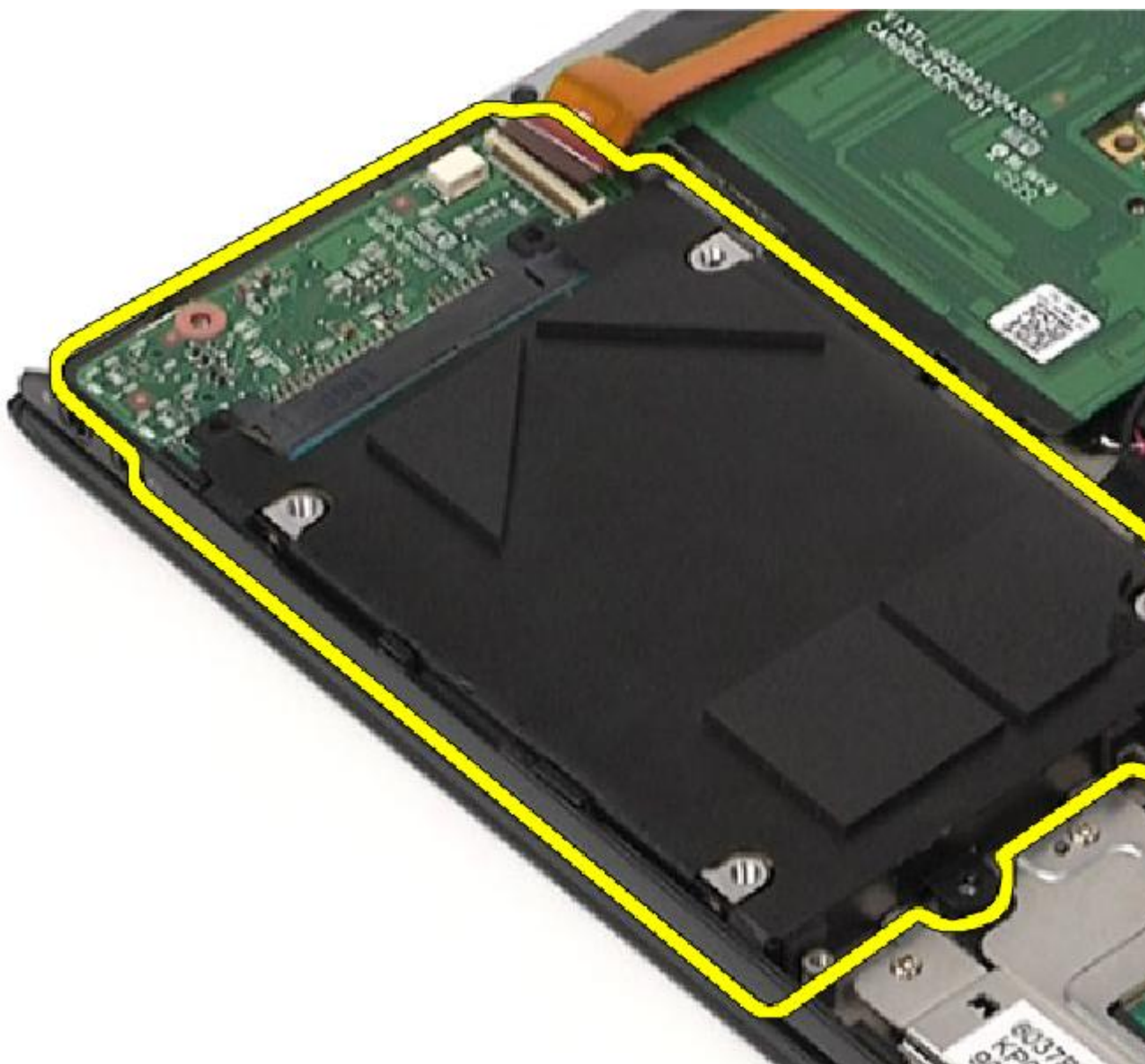
1. Riad'te sa postupmi uvedenými v časti [Pred prácou na počítači](#).
2. Demontujte [kartu SD \(Secure Digital\)](#).
3. Demontujte [spodný kryt](#).
4. Demontujte [batériu](#).
5. Odpojte káble reproduktora a systémovej dosky vedúce zo zvukovej karty.



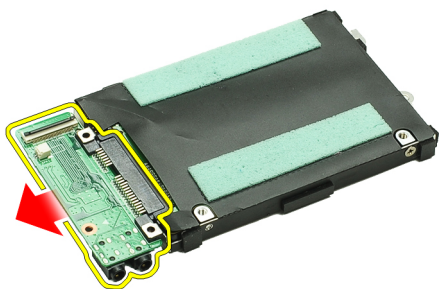
6. Odmontujte skrutky zaisťujúce zvukovú dosku a pevný disk k počítaču.



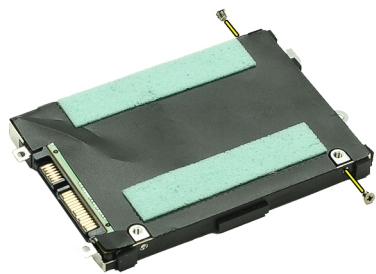
7. Nadvihnite a vyberte z počítača pevný disk a zostavu zvukovej karty.



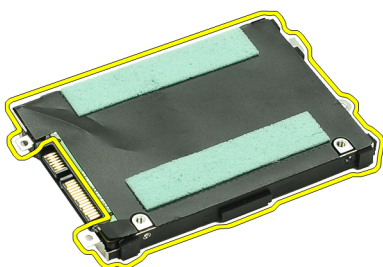
8. Zvukovú kartu vysuňte z pevného disku.




9. Vyberte skrutky, ktoré upevňujú konzolu pevného disku k pevnému disku.



10. Vyberte pevný disk z konzoly pevného disku.



 **POZNÁMKA:** Postup montáže zvukovej karty a pevného disku nájdete v časti [Montáž pevného disku a zostavy zvukovej karty](#).

Montáž zostavy pevného disku a zvukovej karty

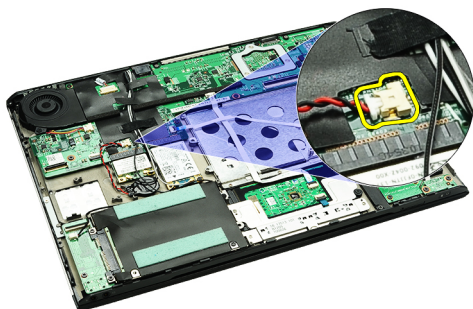
Postup demontáže alebo vyhľadania pevného disku a zvukovej karty nájdete v časti [Demontáž zostavy pevného disku a zvukovej dosky](#).

1. Pripojte držiak pevného disku k pevnému disku.
2. Utiahnite skrutky, ktoré upevňujú konzolu pevného disku k pevnému disku.
3. K pevnému disku pripojte zvukovú kartu.
4. Utiahnite skrutky zaisťujúce zvukovú dosku a pevný disk k počítaču.
5. Dátový kábel pevného disku a reproduktora pripojte k zvukovej karte.
6. Nainštalujte [batériu](#).
7. Nainštalujte [spodný kryt](#).
8. Nainštalujte [kartu SD \(Secure Digital\)](#).
9. Postupujte podľa pokynov uvedených v časti [Po dokončení práce v počítači](#).

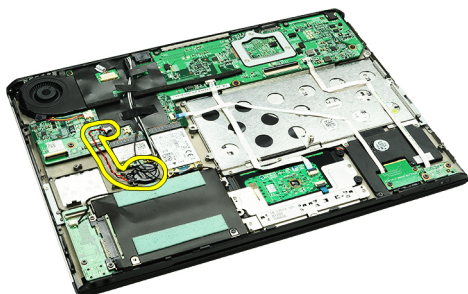
Gombíková batéria


Demontáž gombíkovej batérie

1. Riad'te sa postupmi uvedenými v časti [Pred prácou na počítači](#).
2. Demontujte [kartu SD \(Secure Digital\)](#).
3. Demontujte [spodný kryt](#).
4. Demontujte [batériu](#).
5. Demontujte [dosku čítačky kariet](#).
6. Odpojte kábel gombíkovej batérie od systémovej dosky.




7. Gombíkovú batériu uvoľnite a vyberte z počítača.

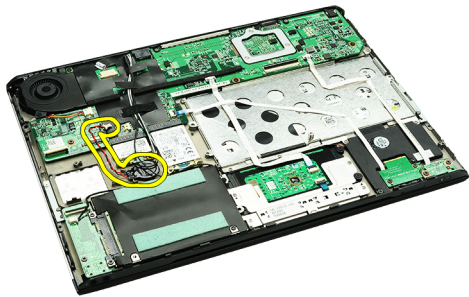


 **POZNÁMKA:** Postup vloženia gombíkovej batérie nájdete v časti [Montáž gombíkovej batérie](#).

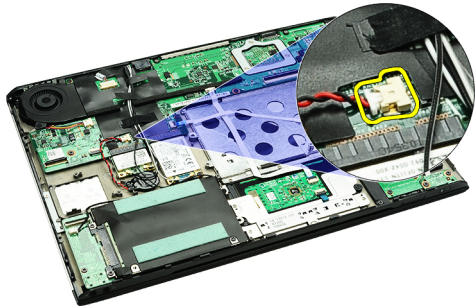
Montáž gombíkovej batérie

 **POZNÁMKA:** Postup demontáže alebo vyhľadania gombíkovej batérie nájdete v časti [Demontáž gombíkovej batérie](#).

1. Gombíkovú batériu vložte na jej miesto.



2. Pripojte kábel gombíkovej batérie k systémovej doske.

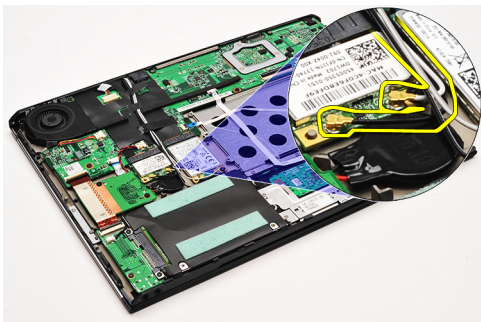


3. Nainštalujte [dosku čítačky kariet](#).
4. Nainštalujte [batériu](#).
5. Nainštalujte [spodný kryt](#).
6. Nainštalujte [kartu SD \(Secure Digital\)](#).
7. Postupujte podľa pokynov uvedených v časti [Po dokončení práce v počítači](#).

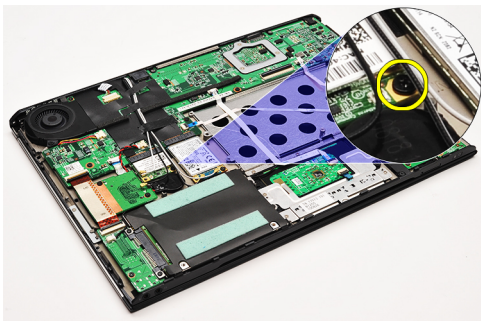
Karta siete WLAN

Demontáž karty miestnej bezdrôtovej siete (WLAN)

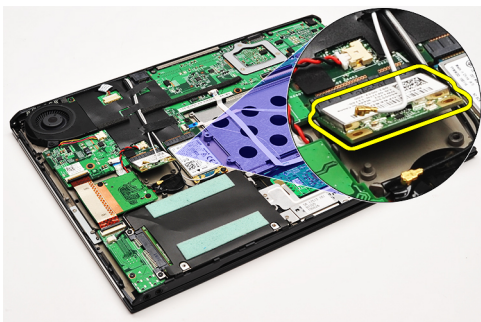
1. Riad'ťe sa postupmi uvedenými v časti [Pred prácou na počítači](#).
2. Demontujte [kartu SD \(Secure Digital\)](#).
3. Demontujte [spodný kryt](#).
4. Demontujte [batériu](#).
5. Odpojte anténne káble od karty WLAN.




6. Odstráňte skrutku, ktorá pripevňuje kartu WLAN k počítaču.




7. Posuňte a vyberte kartu WLAN zo zásuvky na systémovej doske.



 **POZNÁMKA:** Postup výmeny karty WLAN nájdete v časti [Montáž karty miestnej bezdrôtovej siete \(WLAN\)](#).

Inštalácia karty miestnej bezdrôtovej siete (WLAN)

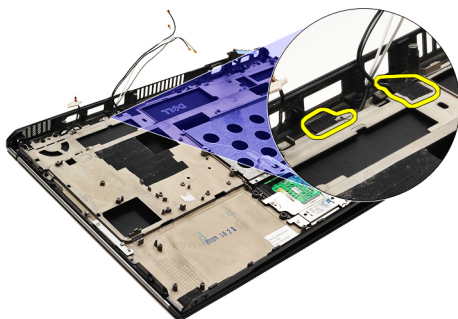
 **POZNÁMKA:** Postup demontáže alebo vyhľadania karty WLAN nájdete v časti [Demontáž karty miestnej bezdrôtovej siete \(WLAN\)](#).

1. Vložte kartu WLAN do jej konektora v 45–stupňovom uhle.
2. Vyberte a dotiahnite skrutku, ktorá zabezpečuje kartu WLAN k počítaču.
3. Pripojte čierne a biele anténne káble k príslušným konektorom podľa označenia na karte WLAN.
4. Nainštalujte [batériu](#).
5. Nainštalujte [spodný kryt](#).
6. Nainštalujte [kartu SD \(Secure Digital\)](#).
7. Postupujte podľa pokynov uvedených v časti [Po dokončení práce v počítači](#).

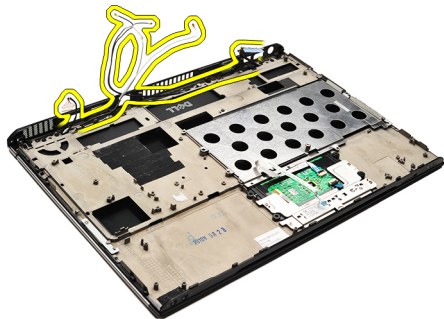
Opierka dlaní a zostava displeja

Demontáž zostavy opierky dlaní a displeja

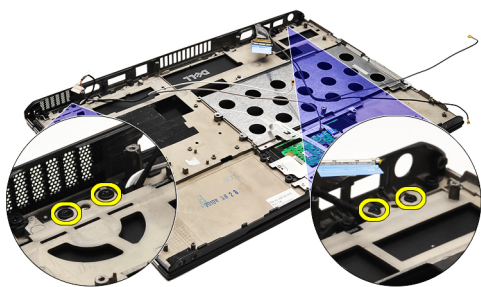
1. Riad'ťe sa postupmi uvedenými v časti [Pred prácou na počítači](#).
2. Demontujte [kartu SD \(Secure Digital\)](#).
3. Demontujte [spodný kryt](#).
4. Demontujte [batériu](#).
5. Demontujte [zvukovú kartu a pevný disk](#).
6. Demontujte [kartu miestnej bezdrôtovej siete \(WLAN\)](#).
7. Demontujte [kartu rozľahlej bezdrôtovej siete \(WWAN\)](#).
8. Demontujte [kryt s diódami LED](#).
9. Demontujte [pamäť](#).
10. Demontujte [klávesnicu](#).
11. Demontujte [čítačku kariet](#).
12. Demontujte [gombikovú batériu](#).
13. Demontujte [tepelný ventilátor](#).
14. Demontujte [systémovú dosku](#).
15. Odstráňte textilné pásky a uvoľnite káble antény z počítača.




16. Uvoľnite káble antény, kamery a displeja z počítača.




17. Odstráňte skrutky a uvoľnite zostavu displeja od opierky dlaní.



18. Káble vyťahnite z otvorov zostavy opierky dlaní a uvoľnite zostavu displeja zo zostavy opierky dlaní.

 **POZNÁMKA:** Postup montáže zostavy opierky dlaní a displeja nájdete v časti [Montáž zostavy opierky dlaní a displeja](#).

Montáž zostavy opierky ruky a displeja.

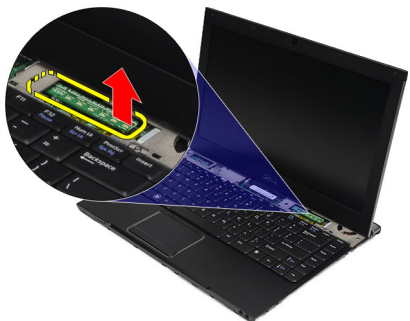
 **POZNÁMKA:** Postup demontáže alebo vyhľadania systémovej dosky nájdete v časti [Demontáž zostavy opierky ruky a displeja](#).


1. Všetky káble ved'zte zo zostavy displeja do otvorov v zostave opierky ruky.
2. Zostavu opierky ruky a displeja zarovnajete so základňou počítača.
3. Utiahnite skrutky, ktoré pripevňujú zostavu opierky ruky a displeja k základni počítača.
4. Káble antény ved'zte do ich pôvodnej polohy a textilnou páskou ich pripevnite k počítaču.
5. Nainštalujte [systémovú dosku](#).
6. Namontujte [tepelný ventilátor](#).
7. Nainštalujte [gombíkovú batériu](#).
8. Nainštalujte [čítačku kariet](#).
9. Nainštalujte [klávesnicu](#).
10. Nainštalujte [pamäť](#).
11. Nainštalujte [kryt s diódami LED](#).
12. Nainštalujte [kartu rozľahlej bezdrôtovej siete \(WWAN\)](#).
13. Nainštalujte [kartu miestnej bezdrôtovej siete \(WLAN\)](#).
14. Nainštalujte [zvukovú kartu a pevný disk](#).
15. Nainštalujte [batériu](#).
16. Nainštalujte [spodný kryt](#).
17. Nainštalujte [kartu SD \(Secure Digital\)](#).
18. Postupujte podľa pokynov uvedených v časti [Po dokončení práce v počítači](#).

Mediálna doska


Demontáž dosky médií

1. Riad'te sa postupmi uvedenými v časti [Pred prácou na počítači](#).
2. Demontujte [kryt s diódami LED](#).
3. Plastovým hrotom potiahnite dosku médií a vyberte ju zo systémovej dosky.



 **POZNÁMKA:** Postup výmeny systémovej dosky nájdete v časti [Montáž systémovej dosky](#).

Inštalácia dosky médií

 **POZNÁMKA:** Postup demontáže alebo vyhľadania systémovej dosky nájdete v časti [Demontáž dosky médií](#).

1. Dosku médií vrá'te na miesto a jemne ju zatlačte do štrbiny na systémovej doske.
2. Nainštalujte [kryt s diódami LED](#).
3. Postupujte podľa pokynov uvedených v časti [Po dokončení práce v počítači](#).

Reproduktor

Demontáž reproduktora

1. Riad'te sa postupmi uvedenými v časti [Pred prácou na počítači](#).
2. Demontujte [kartu SD \(Secure Digital\)](#).
3. Demontujte [spodný kryt](#).
4. Demontujte [batériu](#).
5. Demontujte [snímač zatvorenia displeja](#).
6. Demontujte [zvukovú kartu a pevný disk](#).
7. Odstráňte textilné pásky zaisťujúce kábel reproduktora k počítaču.



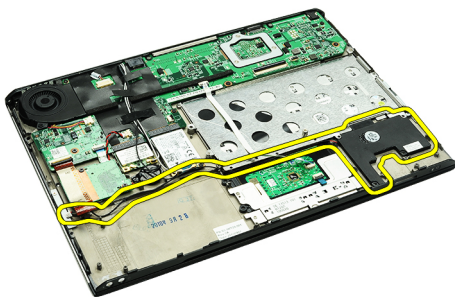
8. Odpojte kábel dotykového panela od konektora na systémovej doske.




9. Odstráňte skrutky, ktoré pripevňujú reproduktor k počítaču.




10. Odpojte kábel reproduktora od zvukovej dosky a uvoľnite ho zo smerovacích vodičov počítača.



11. Vyberte reproduktor z počítača.

 **POZNÁMKA:** Postup výmeny reproduktora nájdete v časti [Montáž reproduktora](#).

Inštalácia reproduktora

 **POZNÁMKA:** Postup montáže alebo vyhľadania reproduktora nájdete v časti [Demontáž reproduktora](#).

1. Reproduktor zasuňte do príslušného otvoru v počítači.
2. Utiahnite skrutky, ktoré pripevňujú reproduktor k počítaču.
3. Kábel reproduktora vedzte späť vodiacimi lištami v počítači.
4. Kábel reproduktora zaistíte priloženými textilnými páskami k počítaču.
5. Nainštalujte [zvukovú kartu a pevný disk](#).
6. Nainštalujte [snímač zatvorenia displeja](#).
7. Nainštalujte [batériu](#).
8. Nainštalujte [spodný kryt](#).
9. Nainštalujte [kartu SD \(Secure Digital\)](#).
10. Postupujte podľa pokynov uvedených v časti [Po dokončení práce v počítači](#).

Rám displeja

Demontáž rámu displeja

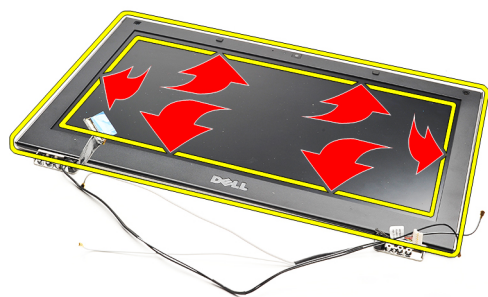
1. Riad'te sa postupmi uvedenými v časti [Pred prácou na počítači](#).
2. Demontujte [kartu SD \(Secure Digital\)](#).
3. Demontujte [spodný kryt](#).
4. Demontujte [batériu](#).
5. Demontujte [kartu miestnej bezdrôtovej siete \(WLAN\)](#).
6. Demontujte [kartu rozľahlej bezdrôtovej siete \(WWAN\)](#).
7. Demontujte [kryt s diódami LED](#).
8. Demontujte [pamäť](#).
9. Demontujte [klávesnicu](#).
10. Demontujte [tepelný ventilátor](#).
11. Demontujte [systémovú dosku](#).
12. Demontujte [zostavu opierky dlaní a displeja](#).
13. Odstráňte kryty skrutiek z rámu displeja.



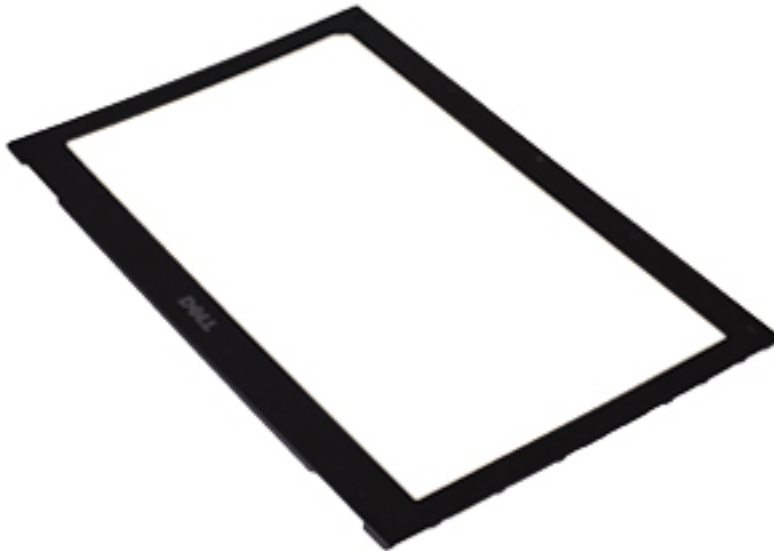
14. Odskrutkujte skrutky, ktoré pripevňujú rám displeja k zostave displeja.




15. Plastové rydlo zasunúte pod rám displeja a vypáčte ho zo zostavy displeja.




16. Nadvihnite rám displeja a odstráňte ho zo zostavy displeja.



 **POZNÁMKA:** Postup montáže rámu displeja nájdete v časti [Montáž rámu displeja](#).

Montáž rámu displeja

 **POZNÁMKA:** Postup demontáže alebo vyhľadania rámu displeja nájdete v časti [Demontáž rámu displeja](#).

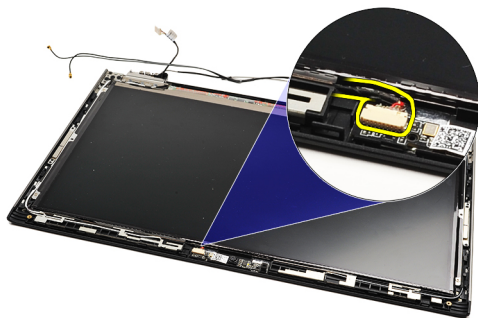
1. Zarovnajte rám displeja so zostavou displeja a zľahka ho zatlačte na miesto.
2. Zaskrutkujte a utiahnite skrutky, ktoré pripevňujú rám displeja k počítaču.
3. Vráťte kryty skrutiek na miesto.

4. Nainštalujte [zostavu opierky dlaní a displeja](#).
5. Nainštalujte [systémovú dosku](#).
6. Namontujte [tepelný ventilátor](#).
7. Nainštalujte [klávesnicu](#).
8. Nainštalujte [pamäť](#).
9. Nainštalujte [kryt s diódami LED](#).
10. Nainštalujte [kartu rozľahlej bezdrôtovej siete \(WWAN\)](#).
11. Nainštalujte [kartu miestnej bezdrôtovej siete \(WLAN\)](#).
12. Nainštalujte [batériu](#).
13. Nainštalujte [spodný kryt](#).
14. Nainštalujte [kartu SD \(Secure Digital\)](#).
15. Postupujte podľa pokynov uvedených v časti [Po dokončení práce v počítači](#).

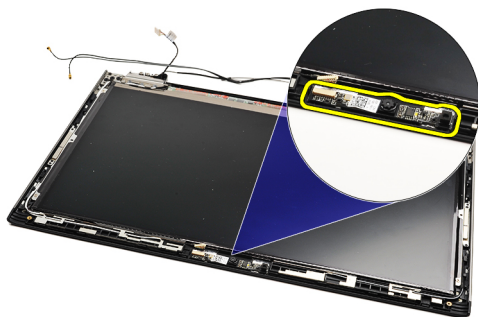
Kamera


Demontáž kamery

1. Riad'te sa postupmi uvedenými v časti [Pred prácou na počítači](#).
2. Demontujte [kartu SD \(Secure Digital\)](#).
3. Demontujte [spodný kryt](#).
4. Demontujte [batériu](#).
5. Demontujte [rám displeja](#).
6. Odpojte kábel kamery od modulu kamery.




7. Plastovým hrotom vypáčte kameru zo zadného krytu displeja.



 **POZNÁMKA:** Postup výmeny kamery nájdete v časti [Montáž kamery](#).

Inštalácia kamery

 **POZNÁMKA:** Postup demontáže alebo vyhľadania kamery nájdete v časti [Demontáž kamery](#).

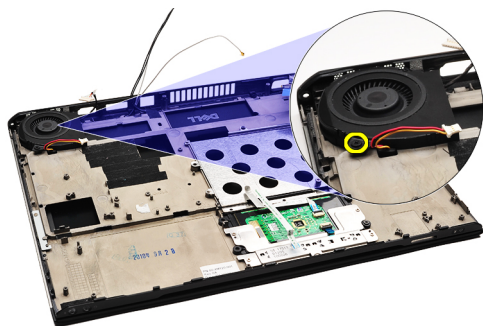
1. Pripojte kábel kamery ku kamere.
2. Kameru pripevnite ku krytu displeja.
3. Namontujte späť [rám displeja](#).
4. Namontujte späť [batériu](#).
5. Namontujte späť [spodný kryt](#).
6. Namontujte späť [kartu SD \(secure digital\)](#).

7. Postupujte podľa pokynov uvedených v časti [Po dokončení práce v počítači](#).

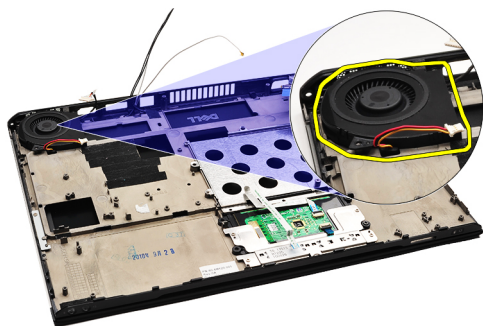
Tepelný ventilátor


Demontáž ventilátora chladiča

1. Riad'te sa postupmi uvedenými v časti [Pred prácou na počítači](#).
2. Demontujte [kartu SD \(Secure Digital\)](#).
3. Demontujte [spodný kryt](#).
4. Demontujte [batériu](#).
5. Demontujte [zvukovú kartu a pevný disk](#).
6. Demontujte [kartu miestnej bezdrôtovej siete \(WLAN\)](#).
7. Demontujte [kartu rozľahlej bezdrôtovej siete \(WWAN\)](#).
8. Demontujte [kryt s diódami LED](#).
9. Demontujte [pamäť](#).
10. Demontujte [klávesnicu](#).
11. Demontujte [dosku čítačky kariet](#).
12. Demontujte [gombíkovú batériu](#).
13. Demontujte [systémovú dosku](#).
14. Odstráňte skrutku, ktorá pripevňuje tepelný ventilátor k počítaču.




15. Nadvihnite ventilátor a vyberte ho z počítača.



 **POZNÁMKA:** Postup montáže tepelného ventilátora nájdete v časti [Montáž tepelného ventilátora](#).

Inštalácia tepelného ventilátora

 **POZNÁMKA:** Postup demontáže alebo vyhľadania zostavy chladiča a ventilátora nájdete v časti [Demontáž tepelného ventilátora](#).

1. Ventilátor zasuňte do príslušného otvoru v počítači.
2. Zaskrutkujte a utiahnite skrutku, ktorá pripevňuje ventilátor k počítaču.
3. Konektor ventilátora pripojte k systémovej doske.
4. Nainštalujte [systémovú dosku](#).
5. Nainštalujte [gombíkovú batériu](#).
6. Nainštalujte [dosku čítačky kariet](#).
7. Nainštalujte [klávesnicu](#).
8. Nainštalujte [pamäť](#).
9. Nainštalujte [kryt s diódami LED](#).
10. Nainštalujte [kartu rozľahlej bezdrôtovej siete \(WWAN\)](#).
11. Nainštalujte [kartu miestnej bezdrôtovej siete \(WLAN\)](#).
12. Nainštalujte [zvukovú kartu a pevný disk](#).
13. Nainštalujte [batériu](#).
14. Nainštalujte [spodný kryt](#).
15. Nainštalujte [kartu SD \(Secure Digital\)](#).
16. Postupujte podľa pokynov uvedených v časti [Po dokončení práce v počítači](#).

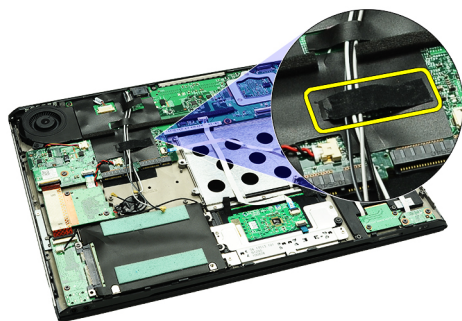
Systemová doska

Demontáž systémovej dosky

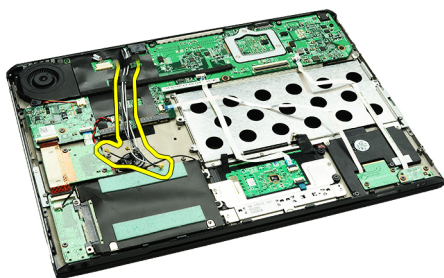
1. Riad'te sa postupmi uvedenými v časti [Pred prácou na počítači](#).
2. Demontujte [kartu SD \(Secure Digital\)](#).
3. Demontujte [spodný kryt](#).
4. Demontujte [batériu](#).
5. Demontujte [kartu miestnej bezdrôtovej siete \(WLAN\)](#).
6. Demontujte [kartu rozľahlej bezdrôtovej siete \(WWAN\)](#).
7. Demontujte [kryt s diódami LED](#).
8. Demontujte [pamäť](#).
9. Demontujte [klávesnicu](#).
10. Potiahnutím za modrý výstupok vytiahnite kábel displeja zo systémovej dosky.



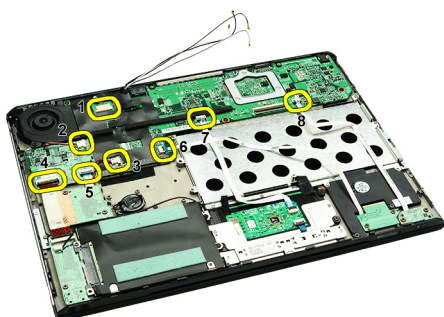
11. Prevráťte počítač, odstráňte textilné pásky a uvoľnite káble antény z počítača.



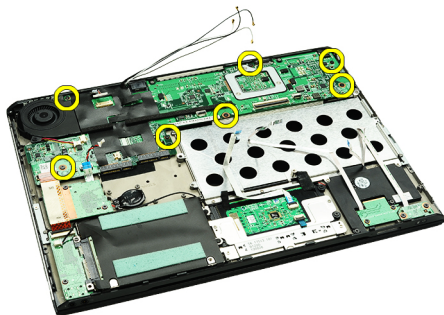
12. Jemne vyberte káble antény.



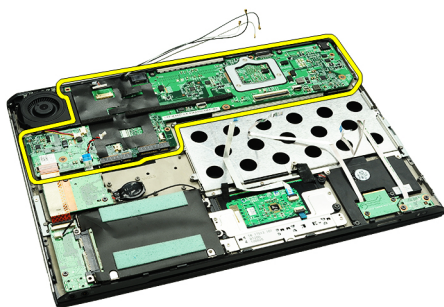
13. Odpojte pružné káble kamery, tepelného ventilátora, gombíkovej batérie, pevného disku, čítačky kariet SD, čítačky kariet SIM, krytu s diódami LED a dotykového panela od systémovej dosky.




14. Odskrutkujte skrutky, ktoré pripevňujú systémovú dosku k počítaču.




15. Systémovú dosku vydvihnite z počítača.



 **POZNÁMKA:** Postup výmeny systémovej dosky nájdete v časti [Montáž systémovej dosky](#).

Inštalácia systémovej dosky

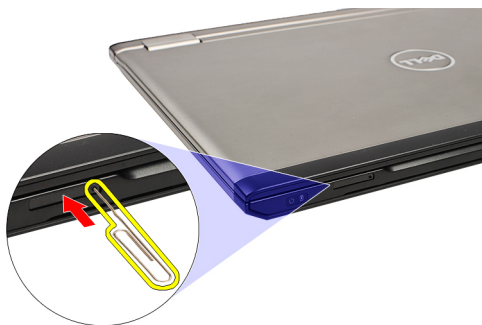
 **POZNÁMKA:** Postup demontáže alebo vyhľadania systémovej dosky nájdete v časti [Demontáž systémovej dosky](#).

1. Systémovú dosku vložte na príslušné miesto v základni počítača.
2. Uťahnite skrutky, ktoré pripevňujú systémovú dosku k počítaču.
3. Pružné káble kamery, tepelného ventilátora, gombíkovej batérie, pevného disku, čítačiek kariet SD a SIM, dotykového panela a dosky s diódami LED pripojte k systémovej doske.
4. Vráťte späť káble antény a prichyťte ich textilnými páskami na pôvodné miesto.
5. Prevráťte počítač a kábel displeja pripojte k počítaču.
6. Nainštalujte [klávesnicu](#).
7. Nainštalujte [pamäť](#).
8. Nainštalujte [kryt s diódami LED](#).
9. Nainštalujte [kartu rozľahlej bezdrôtovej siete \(WWAN\)](#).
10. Nainštalujte [kartu miestnej bezdrôtovej siete \(WLAN\)](#).
11. Nainštalujte [batériu](#).
12. Nainštalujte [spodný kryt](#).
13. Nainštalujte [kartu SD \(Secure Digital\)](#).
14. Postupujte podľa pokynov uvedených v časti [Po dokončení práce v počítači](#).

Karta SIM (Subscriber Identity Module)

Demontáž karty modulu identity odberateľ'a (SIM)

1. Riad'te sa postupmi uvedenými v časti [Pred prácou na počítači](#).
2. Demontujte [kartu SD \(Secure Digital\)](#).
3. Demontujte [spodný kryt](#).
4. Demontujte [batériu](#).
5. Do malého otvoru na držiaku karty SIM vložte kancelársku sponku a vytiahnite ňou držiak z otvoru.




6. Držiak kariet SIM vysuňte zo systému.




7. Vyberte kartu SIM z držiaka karty SIM.



 **POZNÁMKA:** Postup výmeny karty SIM nájdete v časti [Montáž karty SIM \(modul identity odberateľ'a\)](#).

Vloženie karty SIM (modul identity predplatiteľa)

 **POZNÁMKA:** Postup demontáže alebo vyhľadania karty SIM nájdete v časti [Demontáž karty SIM \(modul identity predplatiteľa\)](#).

1. Vložte kartu SIM do držiaka karty SIM.
2. Držiak karty SIM zasunúte spolu s kartou SIM do príslušnej priehradky, až kým nezačujete kliknutie.
3. Postupujte podľa pokynov uvedených v časti [Po dokončení práce v počítači](#).

Pamäť


Demontáž pamäte

1. Riad'te sa postupmi uvedenými v časti [Pred prácou na počítači](#).
2. Demontujte [kryt s diódami LED](#).
3. Prstami rozšírite bezpečnostné svorky na každej strane konektora modulu pamäte, až kým modul pamäte nevyskočí.




4. Vyberte pamäťový modul z konektora na systémovej doske vytiahnutím modulu zo systémovej dosky v 45-stupňovom uhle.



 **POZNÁMKA:** Postup výmeny pamäte nájdete v časti [Montáž pamäte](#).

Inštalácia pamäte

 **POZNÁMKA:** Postup demontáže alebo vyhľadania pamäte nájdete v časti [Demontáž pamäte](#).

1. Pamäťový modul zatlačte do otvoru.
2. Zatlačením na svorky prichytíte pamäťový modul k systémovej doske.
3. Nainštalujte [kryt s diódami LED](#).
4. Postupujte podľa pokynov uvedených v časti [Po dokončení práce v počítači](#).

Kryt s diódami LED


Demontáž krytu s diódami LED

1. Riad'te sa postupmi uvedenými v časti [Pred prácou na počítači](#).
2. Začínajúc z pravej strany systému pomocou plastového páčidla vypáčte kryt s diódami LED z počítača.



3. Kryt s diódami LED zatlačte smerom ku klávesnici a vyberte ho z počítača.



 **POZNÁMKA:** Postup výmeny krytu s diódami LED nájdete v časti [Montáž krytu s diódami LED](#).

Montáž krytu s diódami LED

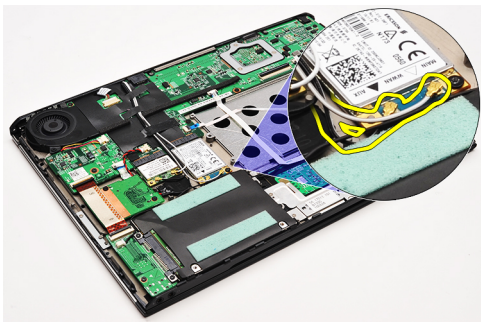
Postup odstránenia alebo vyhľadania krytu s diódami LED nájdete v časti [Odstránenie krytu s diódami LED](#).

1. Kryt s diódami LED zasuňte pod zostavu displeja a zatlačte ju, kým nezacvakne na svoje miesto.
2. Postupujte podľa pokynov uvedených v časti [Po dokončení práce v počítači](#).

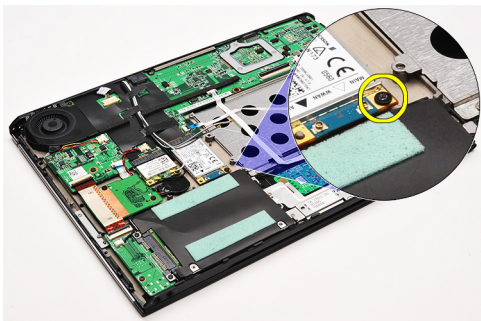
Karta siete WWAN

Demontáž karty rozľahlej bezdrôtovej siete (WWAN)

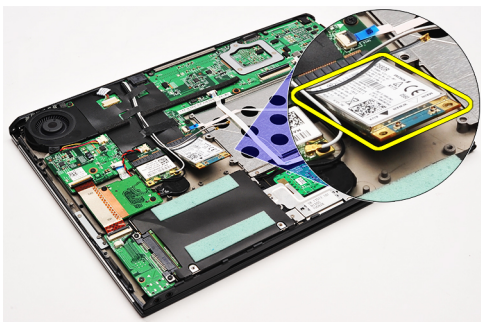
1. Riad'te sa postupmi uvedenými v časti [Pred prácou na počítači](#).
2. Demontujte [kartu SD \(Secure Digital\)](#).
3. Demontujte [spodný kryt](#).
4. Demontujte [batériu](#).
5. Odpojte anténne káble od karty WWAN.



6. Odskrutkujte skrutku, ktorá pripevňuje kartu WWAN k počítaču.




7. Vysuňte kartu WWAN z konektora a vyberte ju z počítača.



POZNÁMKA: Postup výmeny karty WWAN nájdete v časti [Montáž karty rozľahlej bezdrôtovej siete \(WWAN\)](#).

Montáž karty WWAN (Wireless Wide Area Network)

 **POZNÁMKA:** Postup demontáže alebo vyhľadania karty WWAN nájdete v časti [Demontáž karty WWAN \(Wireless Wide Area Network\)](#).

1. Vložte kartu WWAN do jej konektora v 45–stupňovom uhle.
2. Vyberte a dotiahnite skrutku, ktorá zabezpečuje kartu WWAN k počítaču.
3. Pripojte káble antény ku karte WWAN.
4. Nainštalujte [batériu](#).
5. Nainštalujte [spodný kryt](#).
6. Nainštalujte [kartu SD \(Secure Digital\)](#).
7. Postupujte podľa pokynov uvedených v časti [Po dokončení práce v počítači](#).

Klávesnica

Demontáž klávesnice

1. Riad'te sa postupmi uvedenými v časti [Pred prácou na počítači](#).
2. Demontujte [kartu SD \(Secure Digital\)](#).
3. Demontujte [spodný kryt](#).
4. Demontujte [batériu](#).
5. Demontujte [kryt s diódami LED](#).
6. Odskrutkujte skrutky, ktoré upevňujú klávesnicu k počítaču.



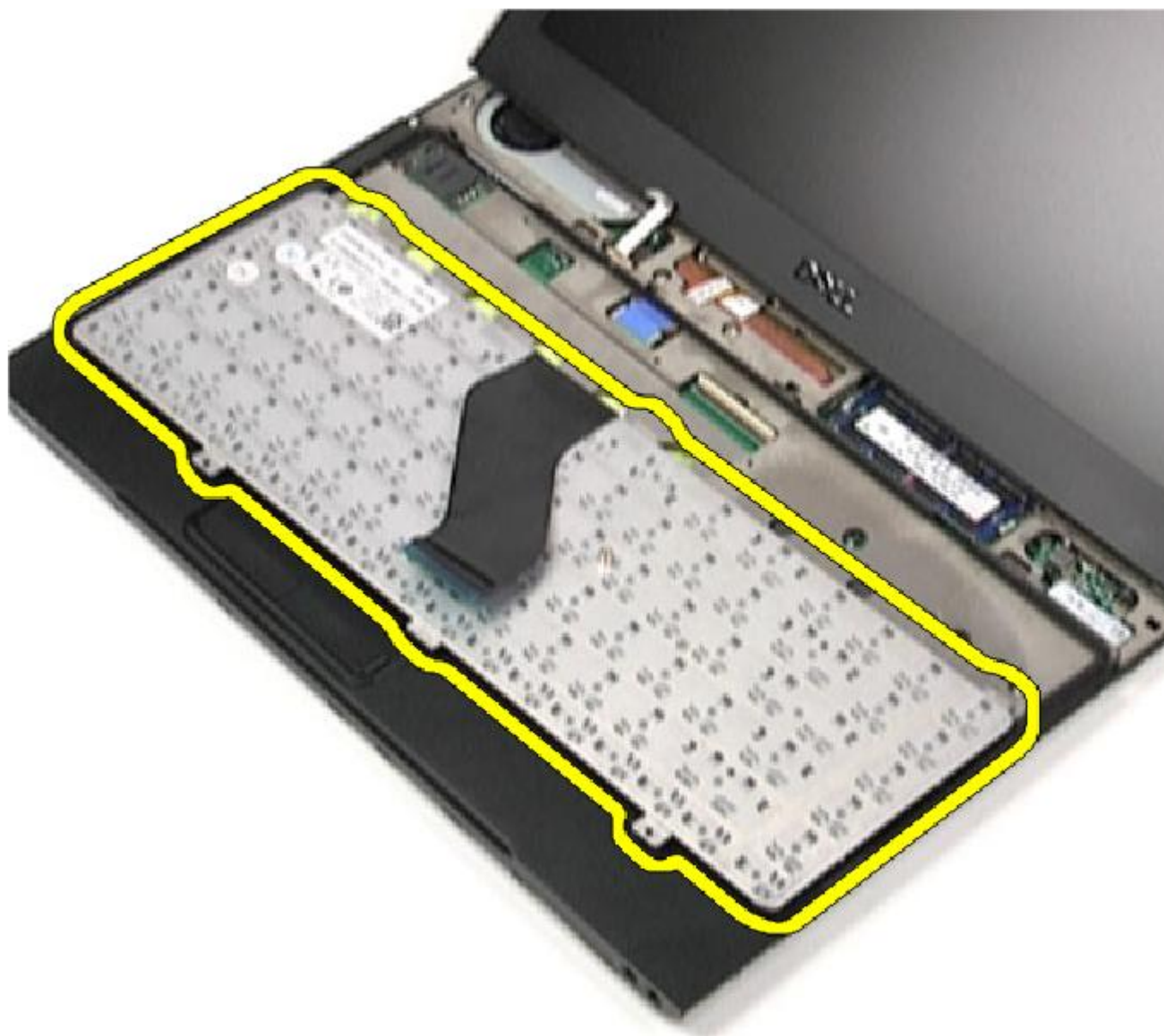
7. Klávesnicu prevrát'te a položte ju na opierku dlaní.




8. Otvorením svorky uvoľníte kábel klávesnice a odpojte ho od počítača.




9. Nadvihnite klávesnicu a vyberte ju z počítača.



 **POZNÁMKA:** Postup montáže klávesnice nájdete v časti [Montáž klávesnice](#).

Inštalácia klávesnice

 **POZNÁMKA:** Postup demontáže alebo vyhľadania klávesnice nájdete v časti [Demontáž klávesnice](#).

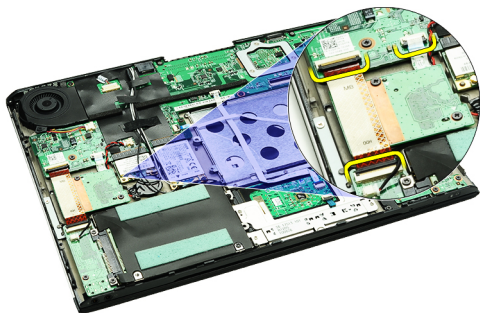
1. Klávesnicu umiestnite na opierku dlaní dolnou stranou nahor.
2. Kábel klávesnice pripojte k príslušnému konektoru na systémovej doske.
3. Prevráťte klávesnicu a položte ju na opierku dlaní.
4. Vráťte na miesto a dotiahnite skrutky, ktoré zaisťujú klávesnicu k opierke dlaní.
5. Nainštalujte [kryt s diódami LED](#).

6. Nainštalujte [batériu](#).
7. Nainštalujte [spodný kryt](#).
8. Nainštalujte [Kartu Secure Digital \(SD\)](#).
9. Postupujte podľa pokynov uvedených v časti [Po dokončení práce v počítači](#).

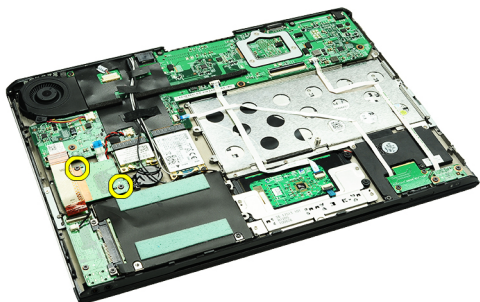
Doska čítačky kariet

Demontáž dosky čítačky kariet.

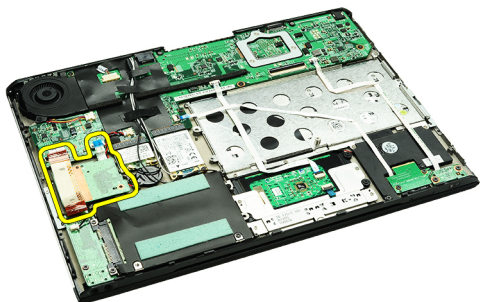
1. Riad'te sa postupmi uvedenými v časti [Pred prácou na počítači](#).
2. Demontujte [kartu SD \(Secure Digital\)](#).
3. Demontujte [spodný kryt](#).
4. Demontujte [batériu](#).
5. Demontujte [zostavu zvukovej karty a pevného disku](#).
6. Odpojte kábel čítačky kariet od systémovej dosky.



7. Odstráňte skrutky, ktoré zaisťujú dosku čítačky kariet k počítaču.




8. Nadvihnite dosku čítačky kariet a vyberte ju z počítača.



POZNÁMKA: Postup výmeny dosky čítačky kariet nájdete v časti [Montáž dosky čítačky kariet](#).

Montáž dosky čítačky kariet

 **POZNÁMKA:** Postup demontáže alebo vyhľadania dosky čítačky kariet nájdete v časti [Demontáž dosky čítačky kariet.](#)

1. Dosku čítačky kariet vložte do priestoru na dosku čítačky kariet.
2. Pripojte kábel čítačky kariet k systémovej doske.
3. Zaskrutkujte späť skrutky, ktoré upevňujú dosku čítačky kariet k počítaču.
4. Nainštalujte [zostavu zvukovej karty a pevného disku](#).
5. Nainštalujte [batériu](#).
6. Nainštalujte [spodný kryt](#).
7. Nainštalujte [kartu SD \(Secure Digital\)](#).
8. Postupujte podľa pokynov uvedených v časti [Po dokončení práce v počítači](#).

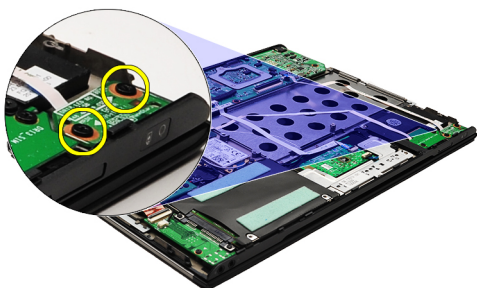
Snímač zatvorenia displeja

Demontáž snímača zatvorenia displeja

1. Riad'ťe sa postupmi uvedenými v časti [Pred prácou na počítači](#).
2. Demontujte [kartu SD \(Secure Digital\)](#).
3. Demontujte [spodný kryt](#).
4. Demontujte [batériu](#).
5. Odpojte a vytiahnite pružný kábel, ktorým je doska snímača zatvorenia displeja pripojená k systémovej doske.




6. Vyberte skrutky, ktoré pripevňujú snímač zatvorenia displeja k počítaču.




7. Nadvihnite snímač zatvorenia displeja a vyberte ho z počítača spolu s pružným káblom.



 **POZNÁMKA:** Postup montáže snímača zatvorenia displeja nájdete v časti [Montáž snímača zatvorenia displeja](#).

Montáž snímača zatvorenia displeja

 **POZNÁMKA:** Postup demontáže alebo vyhľadania snímača zatvorenia displeja nájdete v časti [Demontáž snímača zatvorenia displeja](#).

1. Pružný kábel dosky snímača zatvorenia displeja pripojte k systémovej doske.
2. Namontujte a utiahnite skrutky, ktoré pripevňujú snímač zatvorenia displeja k počítaču.
3. Nainštalujte [batériu](#).
4. Nainštalujte [spodný kryt](#).
5. Nainštalujte [kartu SD \(Secure Digital\)](#).
6. Postupujte podľa pokynov uvedených v časti [Po dokončení práce v počítači](#).

Panel displeja

Demontáž panela displeja

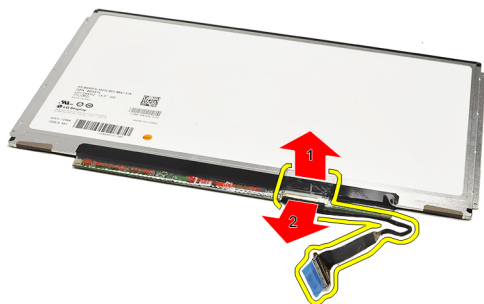
1. Riad'ite sa postupmi uvedenými v časti [Pred prácou na počítači](#).
2. Demontujte [kartu SD \(Secure Digital\)](#).
3. Demontujte [spodný kryt](#).
4. Demontujte [batériu](#).
5. Demontujte [kartu roz'ahlej bezdrôtovej siete \(WWAN\)](#).
6. Demontujte [kartu miestnej bezdrôtovej siete \(WLAN\)](#).
7. Demontujte [kryt s diódami LED](#).
8. Demontujte [pamäť](#).
9. Demontujte [klávesnicu](#).
10. Demontujte [tepelný ventilátor](#).
11. Demontujte [systémovú dosku](#).
12. Demontujte [zostavu opierky dlaní a displeja](#).
13. Demontujte [rám displeja](#).
14. Demontujte [závesy displeja](#).
15. Odskrutkujte skrutky, ktorými je panel displeja pripevnený k zadnému krytu displeja.




16. Nadvihnite panel displeja spolu s jeho káblom vedúcim zo zadného krytu displeja.




17. Odstráňte lepiacu pásku zaisťujúcu kábel displeja k panelu displeja a vytiahnite kábel z konektora.



 **POZNÁMKA:** Postup montáže panela displeja nájdete v časti [Montáž panela displeja](#).

Inštalácia panela displeja

 **POZNÁMKA:** Postup demontáže alebo vyhľadania panela displeja nájdete v časti [Demontáž panela displeja](#).

1. Kábel displeja pripojte k jeho krytu a pomocou lepiacej pásky zaistíte kábel displeja k panelu displeja.
2. Panel displeja umiestnite na zadný kryt displeja.
3. Zaskrutkujte a utiahnite skrutky, ktorými je panel displeja pripevnený k zadnému krytu displeja.
4. Nainštalujte [závesy displeja](#).
5. Demontujte [rám displeja](#).
6. Nainštalujte [zostavu opierky dlaní a displeja](#).
7. Nainštalujte [systémovú dosku](#).
8. Namontujte [tepelný ventilátor](#).
9. Nainštalujte [klávesnicu](#).
10. Nainštalujte [pamäť](#).
11. Nainštalujte [kryt s diódami LED](#).
12. Nainštalujte [kartu miestnej bezdrôtovej siete \(WLAN\)](#).
13. Nainštalujte [kartu rozľahlej bezdrôtovej siete \(WWAN\)](#).
14. Nainštalujte [batériu](#).
15. Nainštalujte [spodný kryt](#).
16. Nainštalujte [kartu SD \(Secure Digital\)](#).
17. Postupujte podľa pokynov uvedených v časti [Po dokončení práce v počítači](#).

Závesy displeja

Demontáž závesov displeja

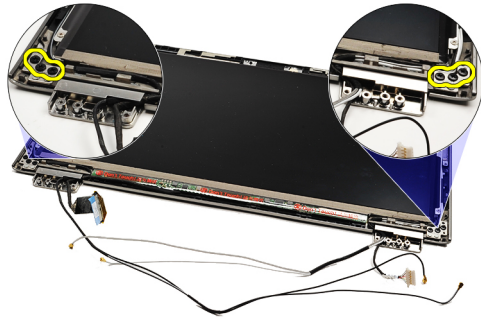
1. Riad'te sa postupmi uvedenými v časti [Pred prácou na počítači](#).
2. Demontujte [kartu SD \(Secure Digital\)](#).
3. Demontujte [spodný kryt](#).
4. Demontujte [batériu](#).
5. Demontujte [kartu miestnej bezdrôtovej siete \(WLAN\)](#).
6. Demontujte [kartu rozľahlej bezdrôtovej siete \(WWAN\)](#).
7. Demontujte [kryt s diódami LED](#).
8. Demontujte [pamäť](#).
9. Demontujte [klávesnicu](#).
10. Demontujte [systémovú dosku](#).
11. Demontujte [zostavu opierky dlaní a displeja](#).
12. Demontujte [rám displeja](#).
13. Demontujte skrutky zaisťujúce držiaky káblov.



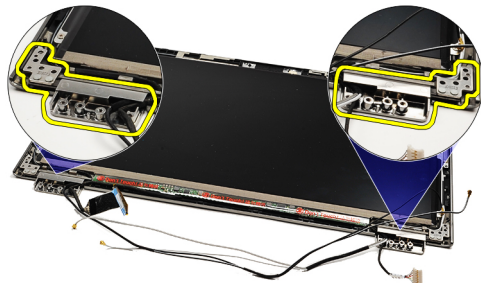
14. Demontujte držiaky káblov.




15. Odskrutkujte zaisťujúce skrutky závesov displeja.




16. Demontujte závesy displeja.



 **POZNÁMKA:** Postup montáže závesov displeja nájdete v časti [Montáž závesov displeja](#).

Montáž závesov displeja

 **POZNÁMKA:** Postup demontáže alebo vyhľadania závesov displeja nájdete v časti [Demontáž závesov displeja](#).

1. Závesy displeja umiestnite do správnych polôh.
2. Utiahnutím skrutiek zaistíte ľavý a pravý záves displeja.
3. Do oboch závesov displeja vložte držiaky káblov.
4. Zaskrutkujte a utiahnite zaistujúce skrutky držiakov káblov.
5. Nainštalujte [rám displeja](#).
6. Nainštalujte [zostavu opierky ruky a displeja](#).
7. Nainštalujte [systémovú dosku](#).
8. Nainštalujte [klávesnicu](#).
9. Nainštalujte [pamäť](#).
10. Nainštalujte [kryt s diódami LED](#).
11. Nainštalujte [kartu rozľahlej bezdrôtovej siete \(WWAN\)](#).
12. Nainštalujte [kartu miestnej bezdrôtovej siete \(WLAN\)](#).
13. Nainštalujte [batériu](#).
14. Nainštalujte [spodný kryt](#).
15. Nainštalujte [kartu SD \(Secure Digital\)](#).
16. Postupujte podľa pokynov uvedených v časti [Po dokončení práce v počítači](#).

Doska karty SIM (modul identity predplatiteľa)

Demontáž dosky karty SIM (modul identity odberateľa)

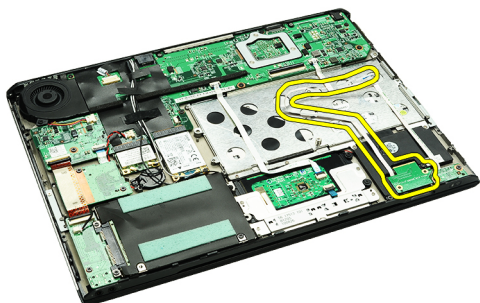
1. Riad'ťe sa postupmi uvedenými v časti [Pred prácou na počítači](#).
2. Demontujte [kartu SD \(Secure Digital\)](#).
3. Demontujte [spodný kryt](#).
4. Demontujte [batériu](#).
5. Vyberte [kartu SIM](#).
6. Odpojte kábel dosky karty SIM od systémovej dosky.



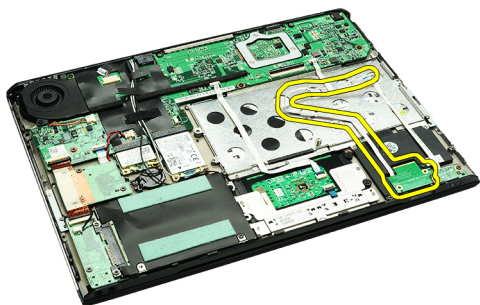
7. Odstráňte skrutky, ktoré pripevňujú dosku karty SIM k počítaču.




8. Jemne oddel'ťe dátový kábel dosky karty SIM od kovovej konzoly počítača.




9. Nadvihnite dosku karty SIM a jej dátový kábel smerom od počítača.



 **POZNÁMKA:** Postup montáže dosky karty SIM nájdete v časti [Montáž dosky karty SIM \(modul identity odberateľa\)](#).

Montáž dosky modulu identity odberateľa (SIM)

 **POZNÁMKA:** Postup demontáže alebo vyhľadania dosky SIM nájdete v časti [Demontáž dosky modulu identity odberateľa \(SIM\)](#).

1. Dosku SIM vložte do príslušného otvoru.
2. Utiahnutím skrutiek pripevnite dosku SIM k počítaču.
3. Pripojte kábel dosky SIM k systémovej doske.
4. Ohybný kábel priložte ku kovovej konzole.
5. Nainštalujte [batériu](#).
6. Nainštalujte [spodný kryt](#).
7. Nainštalujte [kartu SD \(Secure Digital\)](#).
8. Vložte [kartu SIM](#).
9. Postupujte podľa pokynov uvedených v časti [Po dokončení práce v počítači](#).

Nastavenie systému

Prehľad

Program System Setup (Nastavenie systému) vám umožňuje:


- zmeniť informácie o konfigurácii systému po pridaní, zmene alebo odstránení hardvéru z počítača.
- nastaviť alebo zmeniť možnosti voliteľného používateľa, napr. heslo používateľa.
- zistiť aktuálne množstvo pamäte alebo nastaviť typ nainštalovaného pevného disku.

Pred použitím programu System Setup (Nastavenie systému) sa odporúča, aby ste si zapísali informácie o nastavení systému na obrazovke pre prípad potreby ich použitia v budúcnosti.

 **VAROVANIE:** Ak nie ste počítačový odborník, nastavenia tohto programu nemeňte. Niektoré nastavenia môžu narušiť správnu funkciu počítača.

Spustenie programu System Setup (Nastavenie systému)

1. Zapnite (alebo reštartujte) počítač.
2. Keď sa zobrazí modré logo DELL, počkajte na zobrazenie výzvy na stlačenie klávesu F2.
3. Keď sa zobrazí výzva na stlačenie klávesu F2, ihneď stlačte kláves <F2>.

 **POZNÁMKA:** Výzva na stlačenie klávesu F2 znamená, že sa klávesnica inicializovala. Táto výzva sa môže zobraziť iba na krátky čas, preto treba pozorne sledovať displej a hneď pri jej zobrazení stlačiť kláves <F2>. Ak stlačíte kláves <F2> pred zobrazením výzvy, stlačenie klávesu nebude zaznamenané.

4. Ak budete čakať prídlho a zobrazí sa logo operačného systému, vyčkajte, kým nevidíte pracovnú plochu systému Microsoft Windows. Potom vypnite počítač a skúste znova.

Obrazovky programu System Setup (Nastavenie systému)

Ponuka – zobrazuje sa v hornej časti okna programu System Setup (Nastavenie systému). Toto pole zabezpečuje ponuku pre prístup k možnostiam programu System Setup (Nastavenie systému). Na navigáciu použite klávesy < šípka doľava > a < šípka doprava >. Keď sa zvýrazní možnosť **Ponuka**, v **Zozname možností** sa uvedú možnosti, ktoré definujú hardvér nainštalovaný v počítači.

Zoznam možností – zobrazuje sa na ľavej strane okna programu System Setup (Nastavenie systému). V tomto okne sú uvedené funkcie, ktoré definujú konfiguráciu počítača, vrátane nainštalovaného hardvéru, úspory energie a bezpečnostných funkcií. V zozname sa môžete pohybovať pomocou šípok nahor a nadol. Po označení možnosti sa v **Oblasti možností** zobrazia aktuálne a dostupné nastavenia tejto možnosti.

Oblasť možností – zobrazuje sa na pravej strane **Zoznamu možností** a obsahuje informácie o jednotlivých možnostiach v **Zozname možností**. V tomto poli si môžete pozrieť informácie o počítači a zmeniť aktuálne nastavenia. Na vykonanie zmien aktuálnych nastavení stlačte kláves <Enter>. Pre návrat **do Zoznamu možností** stlačte kláves <Esc>.

Pomoc – zobrazuje sa na pravej strane okna programu System Setup (Nastavenie systému) a obsahuje informácie o možnosti zvolenej v **Zozname možností**.



POZNÁMKA: Nie všetky nastavenia uvedené v Oblasť možnosti je možné meniť.

Funkcie klávesov – zobrazuje sa pod **Oblasťou možností** a uvádza klávesy a ich funkcie v aktívnom okne programu System Setup (Nastavenie systému).

Na navigáciu obrazovkami programu System Setup (Nastavenie systému) používajte nasledujúce klávesy:

Kláves	Činnosť
< F2 >	Zobrazenie informácií o vybratej položke v programe System Setup (Nastavenie systému).
< Esc >	Zatvorenie aktuálneho zobrazenia alebo prepnutie aktuálneho zobrazenia na stránku Exit (Skončiť) v programe System Setup (Nastavenie systému).
< šípka nahor > alebo < šípka nadol >	Výber položky na zobrazenie.
< šípka doľava > alebo < šípka doprava >	Výber ponuky na zobrazenie.
– alebo +	Zmena existujúcej hodnoty položky.
< Enter >	Výber vedľajšej ponuky alebo vykonanie príkazu.
< F9 >	Načítanie predvoleného nastavenia.
< F10 >	Uloženie aktuálnej konfigurácie a ukončenie programu System Setup (Nastavenie systému).

System Setup Options (Možnosti nastavenia systému)

Main (Hlavné)

System	Zobrazí číslo modelu počítača.
Dell Bios Version Name	Zobrazí revíziu systému BIOS.
System Date	Obnoví dátum vnútorného kalendára počítača.
System Time	Obnoví čas vnútorných hodín počítača.
Processor Type	Zobrazí typ procesora.
Processor Cores	Zobrazí počet jadier procesora.
Processor ID	Zobrazí identifikátor procesora.
Processor Speed	Zobrazí frekvenciu procesora.
Processor Minimum Clock Speed	Zobrazí minimálnu frekvenciu procesora.
Processor Maximum Clock Speed	Zobrazí maximálnu frekvenciu procesora.
L2 Cache Size	Zobrazí veľkosť vyrovnávacej pamäte úrovne L2 procesora.
L3 Cache Size	Zobrazí veľkosť vyrovnávacej pamäte úrovne L3 procesora.

System Memory	Zobrazí celkovú kapacitu pamäte počítača.
Memory Speed	Zobrazí rýchlosť pamäte.
Memory Channel Mode	Zobrazí režim pamäťového kanála (single alebo dual).
Internal HDD	Zobrazí číslo modelu pevného disku.
Video Controller	Zobrazí číslo modelu grafickej karty nainštalovanej v počítači.
Video BIOS Version	Zobrazí verziu systému BIOS grafickej karty.
Video Memory	Zobrazí veľkosť grafickej pamäte.
Panel Type	Zobrazí typ panelu displeja.
Native Resolution	Zobrazí natívne rozlíšenie displeja.
Panel DBC EDID Value	Zobrazí hodnotu EDID.
Audio Controller	Zobrazí typ zvukového radiča nainštalovaného v počítači.
WWAN	Zobrazí typ sieťovej karty WWAN nainštalovanej v počítači.
Bluetooth Device	Zobrazí typ karty Bluetooth® nainštalovanej v počítači.
Wireless Device	Zobrazí typ bezdrôtovej karty nainštalovanej v počítači.
AC Adapter Type	Zobrazí typ sieťového adaptéra.

Advanced (Rozšírené)

System Configuration (Konfigurácia systému)		
Integrated NIC	Povoliť alebo zakázať napájanie sieťovej karty na doske.	Predvolená hodnota: Enabled (Povolené)
SATA Mode	Zmena režimu radiča disku SATA na hodnotu ATA alebo AHCI.	Predvolená hodnota: AHCI
External USB ports	Povoliť alebo zakázať externé porty USB.	Predvolená hodnota: Enabled (Povolené)
Camera	Povoliť alebo zakázať kameru.	Predvolená hodnota: Enabled (Povolené)
Microphone	Povoliť alebo zakázať mikrofón.	Predvolená hodnota: Enabled (Povolené)
DBC Panel	Povoliť alebo zakázať funkciu panela DBC.	Predvolená hodnota: Enabled (Povolené)
Performance (Výkon)		
Intel SpeedStep Technology	Povoliť technológiu Intel SpeedStep.	Predvolená hodnota: Enabled (Povolené)
Execute Disable Bit	Poskytuje zvýšenú ochranu proti útokom využívajúcim pretečenie medzipamäte.	Predvolená hodnota: Enabled (Povolené)
Intel Virtualization Technology	Umožňuje spúšťať na platforme viacero operačných systémov a	Predvolená hodnota: Enabled (Povolené)

System Configuration (Konfigurácia systému)

aplikácií na nezávislých oddieloch, vďaka čomu môže počítať fungovať ako niekoľko virtuálnych počítačov.

Power Management (Správa napájania)

USB Wake Support

Povolí prebudenie počítača z pohotovostného režimu zariadeniami USB. Táto funkcia je aktívna, len ak je pripojený napájací adaptér.

Predvolená hodnota: Enabled (Povolené)

Wake On LAN

Povolí vzdialené zapnutie počítača. Táto možnosť je k dispozícii iba vtedy, ak je pripojený sieťový adaptér.

Predvolená hodnota: Enabled (Povolené)

Post Behaviour (Správanie pri teste POST)

Adapter Warnings

Povoľuje alebo zakazuje varovania adaptéra.

Predvolená hodnota: Enabled (Povolené)

Fast Boot

Pri spúšťaní systému povolí vynechanie určitých testov počas testu POST, čím sa skráti čas potrebný na spustenie počítača.

Predvolená hodnota: Enabled (Povolené)

Keyboard Click

Zapne alebo vypne zvuky klávesnice.

Predvolená hodnota: Disabled (Zakázané)

Battery Health (Stav batérie)

Primary Battery

Zobrazí stav hlavnej batérie

Security (Zabezpečenie)

Service Tag

Zobrazí aktuálny servisný štítok počítača.

Asset Tag

Zobrazí inventárny štítok.

Unlock Setup Status

Určí, či bolo vytvorené heslo nastavenia.

Admin Password Status

Určí, či bolo vytvorené heslo správcu.

Admin Password

Umožňuje nastaviť heslo správcu.

System Password Status

Určí, či bolo vytvorené systémové heslo.

System Password

Umožní nastaviť systémové heslo.

Password on Boot

Povolí alebo zakáže autentifikáciu pri každom spustení počítača.

Password Bypass

Umožní obísť heslo systému a pevného disku pri reštartovaní počítača. Pri jeho zapnutí z vypnutého stavu je však potrebné heslá zadať.

Password Change

Povolí alebo zakáže funkciu zmeny hesla.

Computrace option

Povoľuje alebo zakazuje funkciu Computrace v počítači.

HDD Security Configuration

Umožní nastaviť heslo pre vnútorný pevný disk počítača (HDD). Heslo pevného disku je aktívne aj vtedy, keď je disk vložený do iného počítača.

Boot (Zavedenie systému)

Na tejto karte môžete meniť zavádzaciu sekvenciu.

Exit (Skončiť)

Táto časť umožňuje uložiť, zrušiť zmeny alebo načítať predvolené nastavenia pred ukončením programu System Setup (Nastavenie systému).

Diagnostika

Indikátory stavu zariadenia



Rozsvieti sa po zapnutí počítača a bliká, keď sa počítač nachádza v režime správy napájania.



Svieti, keď počítač číta alebo zapisuje údaje.



Neprerušovaným svetlom alebo blikaním signalizuje stav nabitia batérie.



Svieti, ak je povolená bezdrôtová sieť.



Rozsvieti sa, ak je povolená karta s bezdrôtovou technológiou Bluetooth. Ak chcete vypnúť iba funkciu technológie bezdrôtovej komunikácie Bluetooth, pravým tlačidlom kliknite na ikonu na paneli úloh a vyberte položku Vypnúť bezdrôtový prenos Bluetooth.

Indikátory stavu batérie

Ak je počítač pripojený do elektrickej zásuvky, indikátor batérie funguje takto:

- **Striedavé blikania žltej a modrej kontrolky** – k vášmu laptopu je pripojený neoverený alebo nepodporovaný sieťový adaptér, nie ten od spoločnosti Dell.
- **Striedavé blikania žltej a nepretržité svietenie modrej kontrolky** – dočasné zlyhanie batérie so sieťovým adaptérom.
- **Nepretržite blikajúca žltá kontrolka** – závažné zlyhanie batérie s pripojeným napájacím adaptérom.
- **Svetlá vypnuté** – batéria je v režime úplného nabitia a napájací adaptér je pripojený.
- **Svieti modrá kontrolka** — batéria je v režime nabíjania so sieťovým adaptérom.

Stav a nabitie batérie

Ak chcete skontrolovať nabitie batérie, stlačte a uvoľnite tlačidlo na ukazovateli stavu nabitia batérie, čím sa rozsvietia kontrolky úrovne nabitia. Každá z nich predstavuje približne 20 percent celkovej kapacity batérie. Ak sa napríklad rozsvietia štyri kontrolky, znamená to, že batéria má ešte 80 percent svojej kapacity. Ak sa nerozsvietia žiadna kontrolka, batéria je vybitá.

Ak chcete skontrolovať stav batérie pomocou ukazovateľa stavu nabitia, stlačte a podržte tlačidlo na ukazovateli aspoň na tri sekundy. Ak sa nerozsvietia žiadna kontrolka, je batéria v dobrom stave a ostáva jej aspoň 80 percent pôvodnej kapacity. Každá kontrolka predstavuje postupnú degradáciu stavu batérie. Ak sa zobrazia päť kontroliek, ostáva batérii menej než 60 percent kapacity a mali by ste uvažovať o jej výmene.

Indikátory stavu klávesnice

Zelené indikátory umiestnené nad klávesnicou signalizujú tieto stavy:



Svieti, keď je povolená numerická klávesnica.



Svieti, keď sa aktivuje funkcia Caps Lock.








Svieti, keď sa aktivuje funkcia Scroll Lock.

Chybové kódy diód LED

Nasledovná tabuľka zobrazuje možné kódy diód LED, ktoré sa môžu zobraziť, keď nie je váš počítač schopný dokončiť samotestovanie.

Vzhľad	Popis	Ďalší krok
	Nie sú nainštalované moduly SODIMM	<ol style="list-style-type: none">1. Nainštalujte podporované moduly pamäte.2. Ak je pamäť už nainštalovaná, znova vložte moduly do jednotlivých zásuviek (vždy po jednom).3. Pokúste sa pamäť nahradiť dobrou pamäťou z iného počítača alebo pamäť vymeňte.4. Namontujte späť systémovú dosku.
	Chyba systémovej dosky	<ol style="list-style-type: none">1. Znovu vložte procesor.2. Namontujte späť systémovú dosku.3. Namontujte späť procesor.
	Chyba panela displeja	<ol style="list-style-type: none">1. Opätovne pripojte kábel displeja.2. Namontujte späť panel displeja.3. Vymeňte kartu videa/systémovú dosku.
	Chyba kompatibilny pamäte	<ol style="list-style-type: none">1. Namontujte kompatibilné pamäťové moduly.2. Ak sú nainštalované dva moduly, jeden z nich demontujte a vykonajte test. Vyskúšajte druhý modul v tej istej zásuvke a vykonajte test. Vykonajte

Vzhľad	Popis	Ďalší krok
		<p>test druhej zásuvky s obidvomi modulmi.</p> <ol style="list-style-type: none"> Namontujte späť pamäť. Namontujte späť systémovú dosku.
		<ol style="list-style-type: none"> Znova nainštalujte pamäť. Ak sú nainštalované dva moduly, jeden z nich demontujte a vykonajte test. Vyskúšajte druhý modul v tej istej zásuvke a vykonajte test. Vykonajte test druhej zásuvky s obidvomi modulmi. Namontujte späť pamäť. Namontujte späť systémovú dosku.
		<ol style="list-style-type: none"> Znova nainštalujte modem. Vymeňte modem. Namontujte späť systémovú dosku.
		Namontujte späť systémovú dosku.
		<ol style="list-style-type: none"> Znovu vložte zariadenie. Vymeňte zariadenie. Namontujte späť systémovú dosku.
		<ol style="list-style-type: none"> Znovu vložte pevný disk a optickú jednotku. Vyskúšajte beh počítača iba s pevným diskom a iba s optickou jednotkou. Vymeňte zariadenie, ktoré spôsobuje poruchu. Namontujte späť systémovú dosku.
		Namontujte späť systémovú dosku.

Kontaktovanie spoločnosti Dell

Kontaktovanie spoločnosti Dell

Kontaktovanie spoločnosti Dell v súvislosti s predajom, technickou podporou alebo službami zákazníkom:

1. Navštívte webovú lokalitu support.dell.com.
2. Overte vašu krajinu alebo región v rozbaľovacej ponuke **Choose a Country/Region (Vybrať krajinu/región)** v spodnej časti stránky.
3. Kliknite na položku **Kontaktujte nás** na ľavej strane stránky.
4. Zvoľte odkaz na službu alebo technickú podporu, ktorú potrebujete.
5. Vyberte vhodný spôsob kontaktovania spoločnosti Dell.